

NOX for Android

NOX for Android applikationen til din Android smartphone eller Tablet lader dig styre og overvåge dit NOX system, uanset hvor du befinder dig. Denne App tillader styring af et ubegrænset antal NOX centraler med din Android enhed.

NOX for Android - Funktioner

✓	Kan tilkoble og frakoble områder
✓	Kan se og kvittere alarmer
✓	Kan vise alarm og bruger log
✓	Kan aktivere og deaktivere detektorer
✓	Kan vise detaljerede detektor informationer
✓	Grafisk display med plantegninger (kræver SmartPhone licens)
✓	Kan vise live IP kamera stream (kræver SmartPhone licens)
✓	Kan give Push beskeder ved område ændringer

Oplysninger

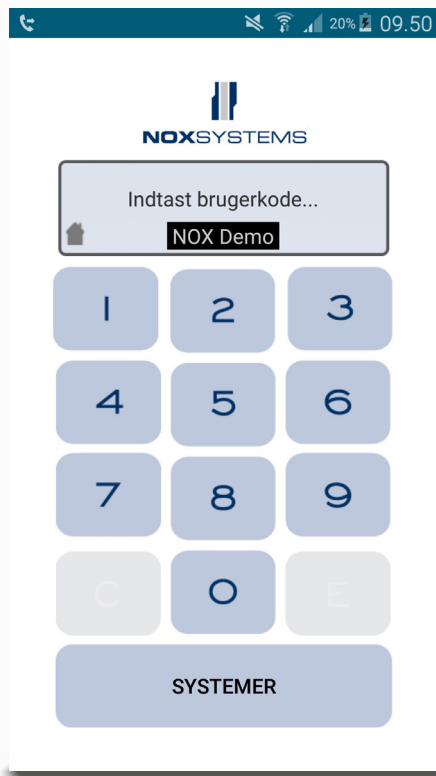
Pris	Gratis
Udvikler	NOX systems - Svend Sauter
Opdateret	19. september 2018
Version	2.1
Størrelse	15 MB
Kompatibilitet	Kræver Android 5.0 eller nyere.
Sprog	Engelsk
Kryptering	Al kommunikation er krypteret



Version	Ændring	Udført af
1.0	Første version	Jasper Johansen
1.1	Opdateret til nyeste app version	Jasper Johansen
1.2	Nye screenshots, grafisk display og kamera stream tilføjet	Jasper Johansen

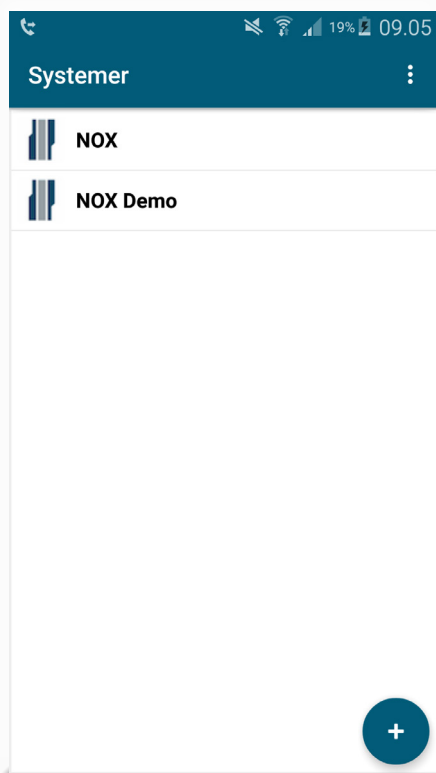
Login

Log ind med din NOX brugerkode

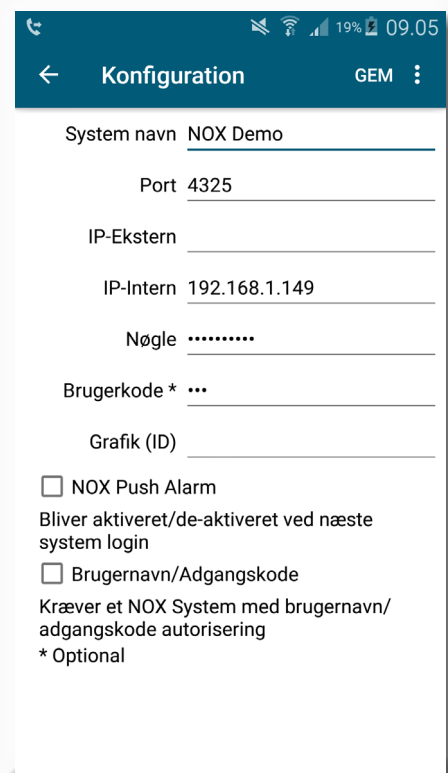


Systemer

Under systemer kan du se og konfigurere de tilkoblede systemer.



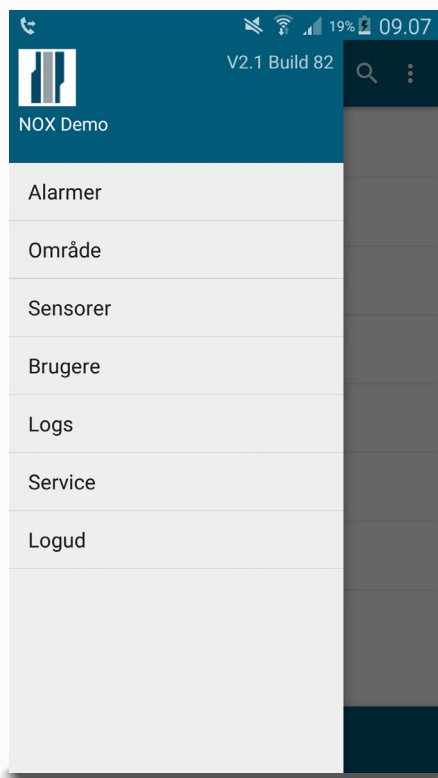
Tryk på et systemnavn i 2 sek. for at redigere konfigurationen.



www.aras.dk

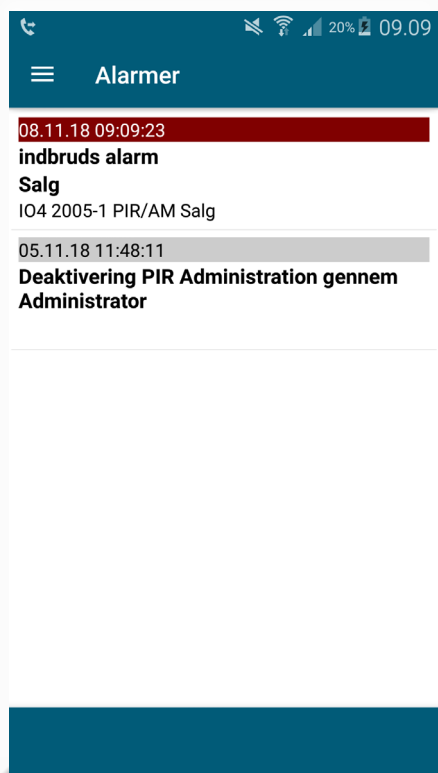
Hovemenu

I hovedmenuen tilgår du de forskellige funktioner



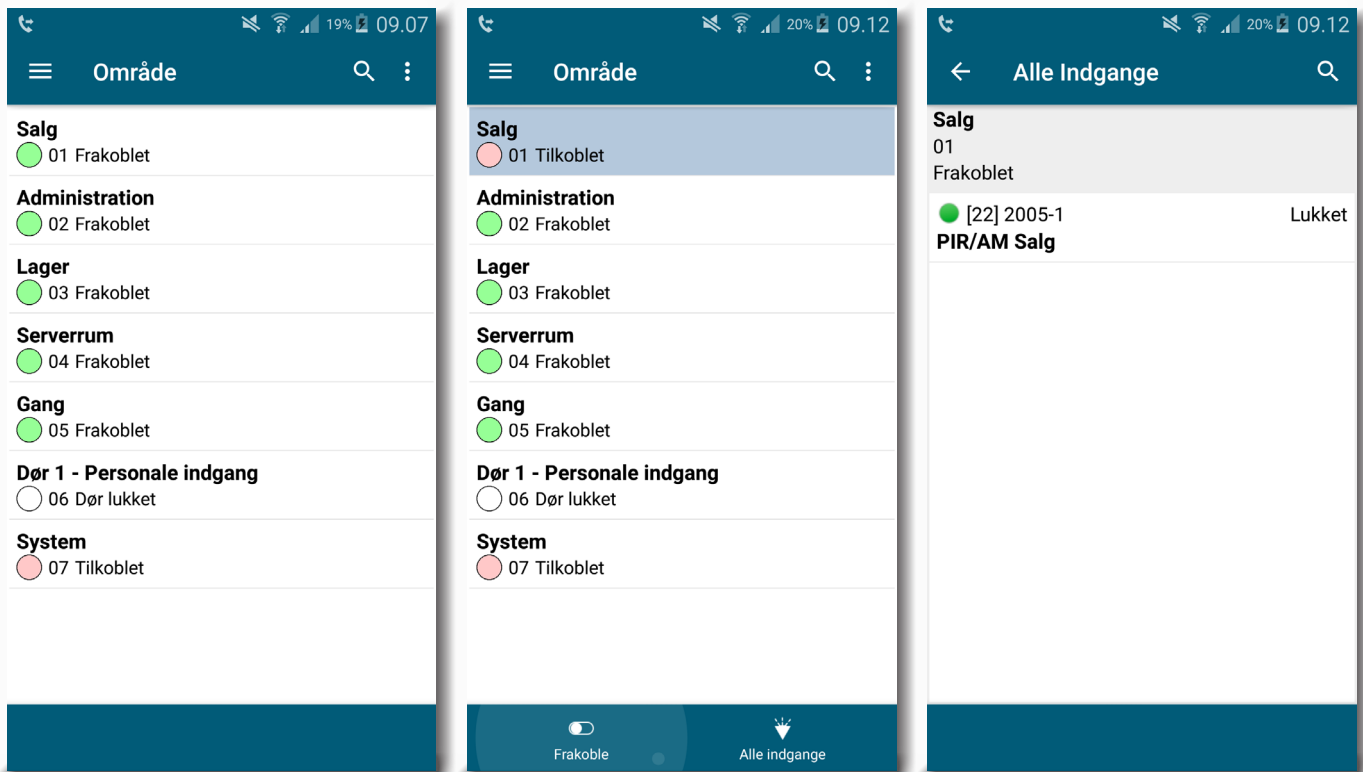
Alarmer

Under alarmer kan du se og kvittere for alle alarmer.

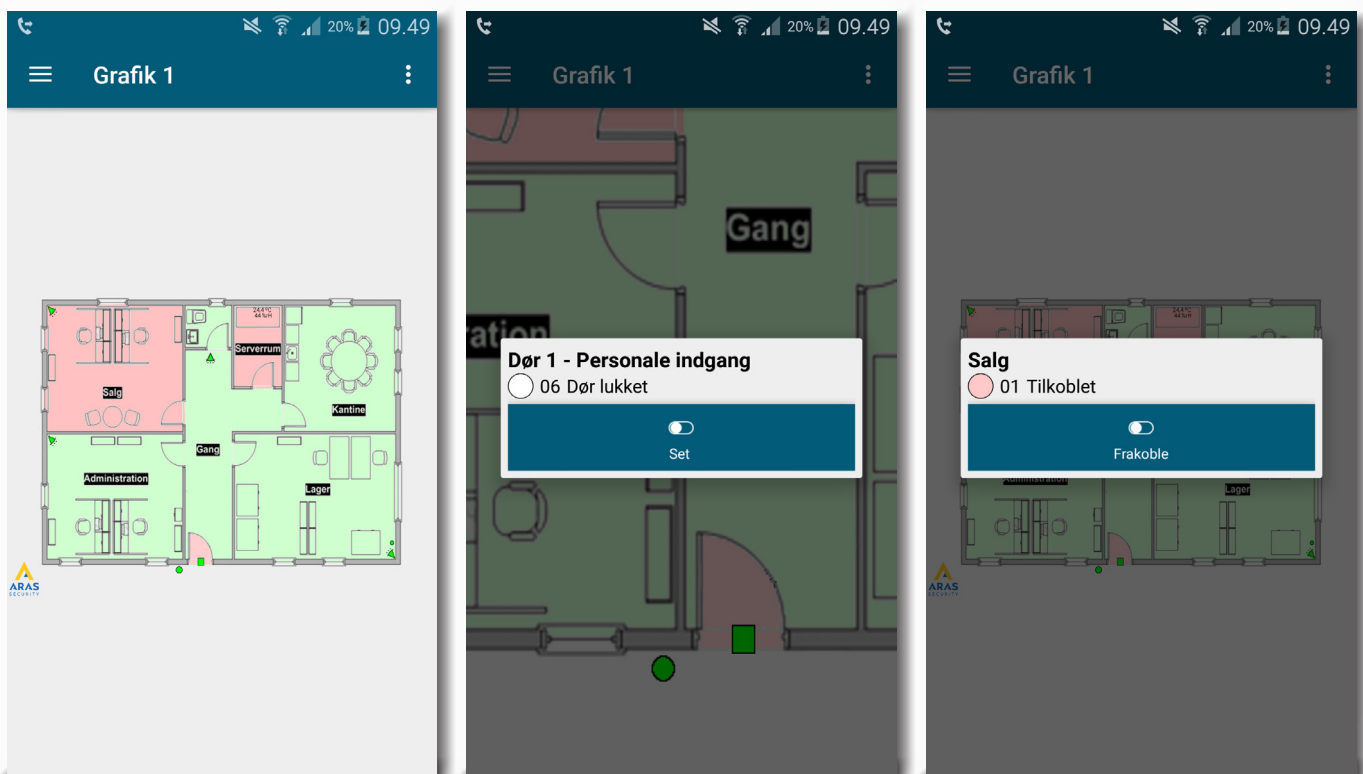


Område

Statusoverblik over alle områder du har adgang til.



Du kan til og frakoble områderne, samt aktivere/deaktivere detektorer. Alle funktioner kan bruges både i detaljeret visning, og i grafisk visning.

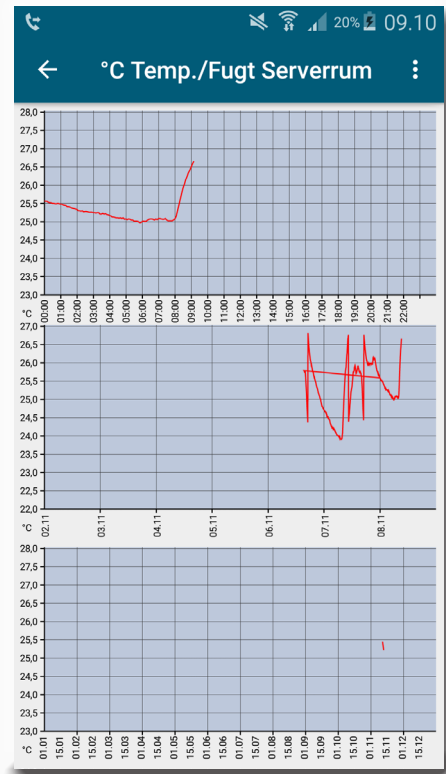


*Grafisk visning af grundplaner kræver tilkøb af SmartPhone licens

www.aras.dk

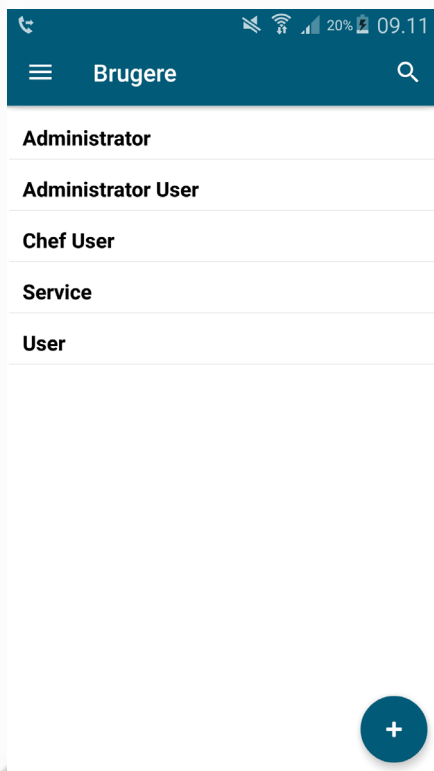
Sensorer

Under menuen Sensorer, vises alle data fra sensorer.
Klik på en sensor for detaljerede informationer.



Brugere

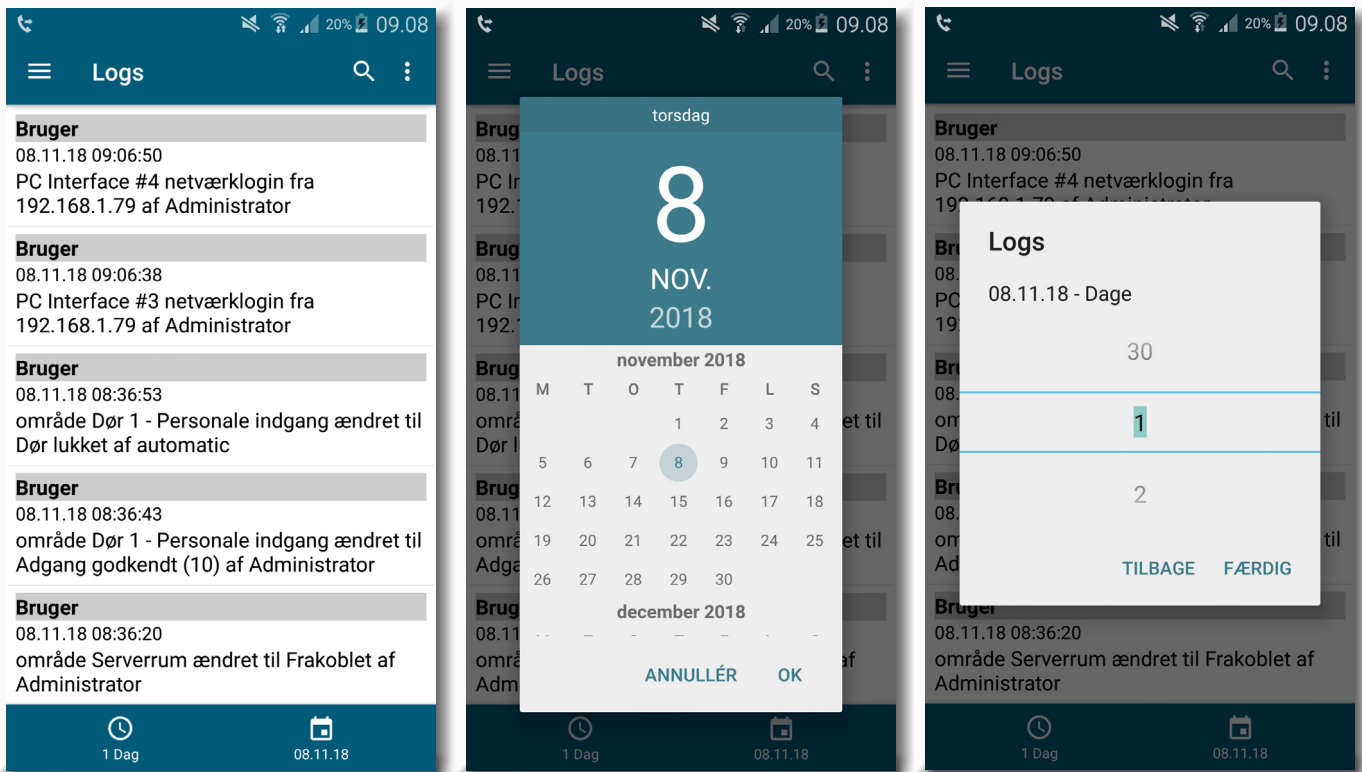
Hvis du har adgang til brugerkode forvaltningen, kan du direkte styre (tilføje, ændre og slette) alle brugere fra din app.



The screenshot shows the 'Bruger' form for editing a user. The fields are: Navn (User), Info, Brugernavn, Adgangskode, Brugerkode *, Kortkode (1), PIN, Spærret (checkbox), Brug trusselskode (+1) (checkbox), Gyldig fra (with a red X), Gyldig til (with a red X), and a dropdown menu set to 'DANSK'.

Logs

Under logs, vises ændringer i systemet, i det ønskede tidsinterval.



Kameraer

Hvis du har tilkøbt SmartPhone licens vises en liste over definerede kameraer.

